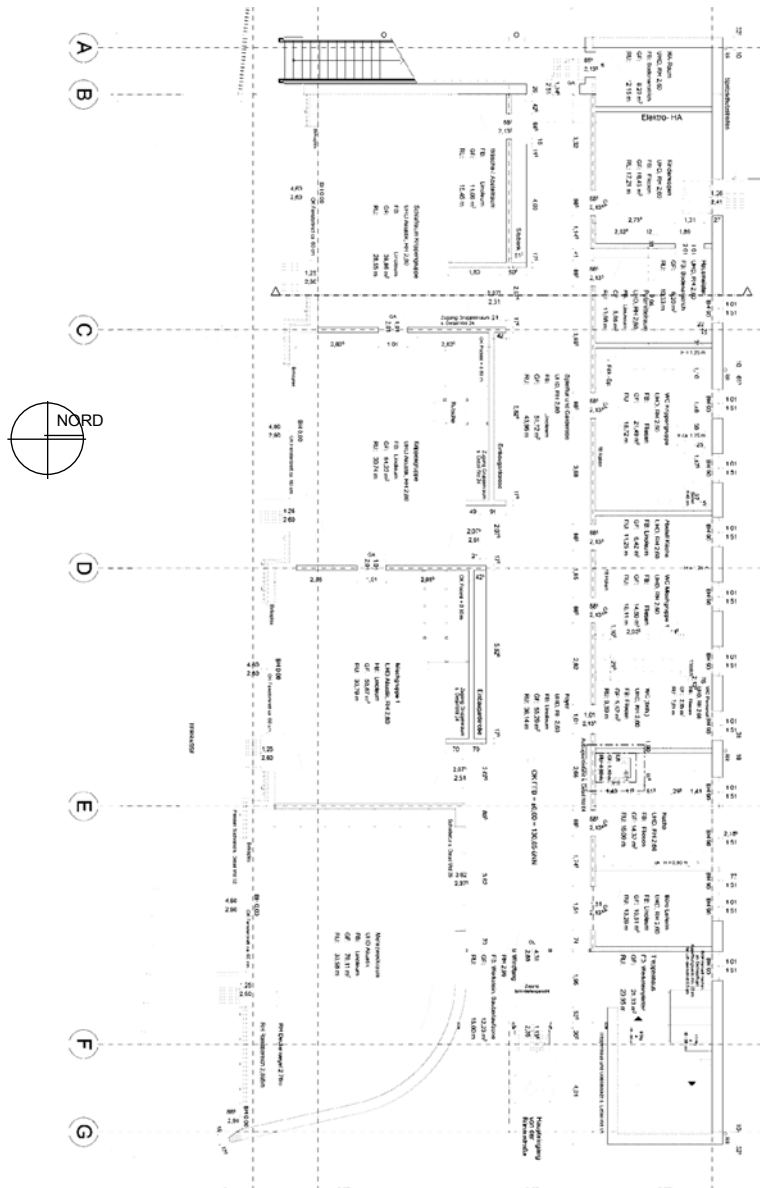


Im Auftrag des  
Eigenbetriebes Kindertageseinrichtungen entstand unter der  
Projektleitung des Hochbauamtes  
bis März 2007  
der

## Neubau Kindertagesstätte Dresden- Löbtau - Bünaustrasse 30



Grundriss Erdgeschoss

Grafik: FISCHER + MEYER Architekten

**Planung:**  
FISCHER + MEYER Architekten und Ingenieure Dresden  
Freiflächenplanung: Kretzschmar + Partner Dresden  
Haustechnikplanung: Eggerichs und Irmscher, Ullersdorf  
Tragwerksplanung: Ingenieurbüro SIMON GmbH, Dresden



Vorderansicht

02.04.2007

Hochbauamt der  
Landeshauptstadt  
Dresden

Dresden.  
Dresdener



## Ersatzneubau einer Kindertagesstätte

mit 108 Plätzen im Sanierungsgebiet Dresden- Lößnitz,  
gefördert durch die EU im Rahmen des Stadtteilentwicklungsprojektes  
Weißeritz.

Das neue Haus beherbergt 5 Kindergartengruppen und eine Krippengruppe.



Gruppenraumzugang Fotos: FISCHER + MEYER Architekten



Gruppenraumfenster

### Konstruktion:

- Massivwände aus Liapor- Steinen und Beton
- Holzfassadenbekleidung und Außenputz mineralisch
- Dachtragwerk aus Holz, teils sichtbar
- Dachdeckung mit FPO- Bahnen, Lichtkuppeln
- Trockenbauwände
- Holzfenster und Holz/Glas Trennwände
- Innenausbau: Garderoben, Spielpodeste, Arbeitstische an den Fenstern
- Böden: Fliesen und Linoleum
- Fußbodenheizung kombiniert mit Einzelheizflächen
- Sicherheitsbeleuchtung und Grundbeleuchtung, Hausalarmanlage
- Kindgerechte Sanitärinstallation

Am Bau beteiligt waren 18 Lose u.a. Tiefbau, erweiterte Rohbauarbeiten, Putzarbeiten, Estricharbeiten, Dachklempner- Dachdeckungsarbeiten, Tischlerarbeiten, Ausbaugewerke (verschiedene Lose), Heizung/ Lüftung/ Sanitär, Elektroinstallationsarbeiten, Garten- und Landschaftsbauarbeiten.

## MENGEN und KOSTEN

Geschosse:	Erd- und 1. Obergeschoss
Bruttorauminhalt:	3.990 m <sup>3</sup>
Bruttogrundfläche:	1.200 m <sup>2</sup>
Fläche Außenanlagen:	4.530 m <sup>2</sup>
Baukosten einschl. Planung:	1.580.000 € brutto
Kostenkennwerte:	1.317,- € /m <sup>2</sup> BGF, 20.000,- € pro Krippenplatz 13.763,- € pro Kindergartenplatz
Bauzeit:	04-2006 bis 03-2007



Lageplan

Grafik: Kretzschmar + Partner