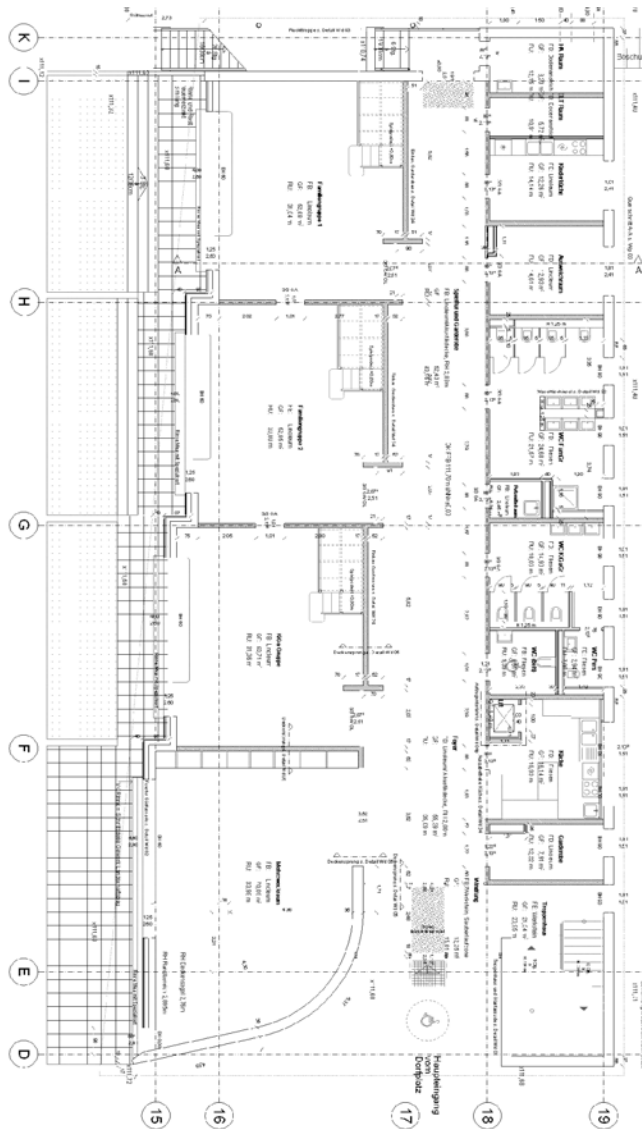


Im Auftrag des
Eigenbetriebes Kindertageseinrichtungen entstand unter der
Projektleitung des Hochbauamtes
bis März 2007
der
**1. BA Neubau Kinderzentrum
Dresden- Cossebaude, Hauptstr. 12**



Grundriss Erdgeschoss

Planung:

FISCHER + MEYER Architekten und Ingenieure Dresden
Freiraumplanung: Kretzschmar und Partner, Dresden
Haustechnikplanung: Egerichs und Irscher, Ullersdorf
Tragwerksplanung: IB Simon GmbH, Dresden



Vorderansicht

02.04.2007

**Hochbauamt der
Landeshauptstadt
Dresden**

Dresden.
Dresdner



Ersatzneubau einer Kindertagesstätte

mit 136 Plätzen im Sanierungsgebiet Dresden- Cossebaude

Das neue Haus beherbergt 5 Kindergartengruppen à 17-20 Kinder und zwei Hortgruppen à 20 Kinder.

Die Einrichtung verfügt über 6 Integrationsplätze.



Essenausgabe EG



Fotos: FISCHER + MEYER Architekten

Spielebene Hortraum

Konstruktion:

- Massivwände aus Liapor- Steinen und Beton
- Holzfassadenbekleidung und Außenputz mineralisch
- Dachtragwerk aus Holz, teils sichtbar
- Dachdeckung mit FPO- Bahnen, Lichtkuppeln
- Trockenbauwände
- Holzfenster und Holz/Glas Trennwände
- Innenausbau: Garderoben, Spielpodesten, Fenster- Arbeitstische
- Böden: Fliesen und Linoleum
- Fußbodenheizung kombiniert mit Einzelheizflächen
- Sicherheitsbeleuchtung und Grundbeleuchtung, Hausalarmanlage
- Kindgerechte Sanitärinstallation

Am Bau beteiligt waren 19 Lose u.a. Tiefbau, erweiterte Rohbauarbeiten, Putzarbeiten, Estricharbeiten, Dachklempner- Dachdeckungsarbeiten, Tischlerarbeiten, Ausbaugewerke (verschiedene Lose), Heizung/ Lüftung/ Sanitär, Elektroinstallationsarbeiten, Garten- und Landschaftsbauarbeiten.

MENGEN und KOSTEN

Geschosse:	Erd- und 1. Obergeschoss
Bruttorauminhalt:	3.990 m ³
Bruttogrundfläche:	1.200 m ²
Fläche Außenanlagen:	4.530 m ²
Baukosten:	1.580.000 € brutto
Kostenkennwerte:	1.317,- € /m ² BGF, 11.617,- € pro Platz
Bauzeit:	07-2005 bis 03-2007

