

Bauten für die Forschung



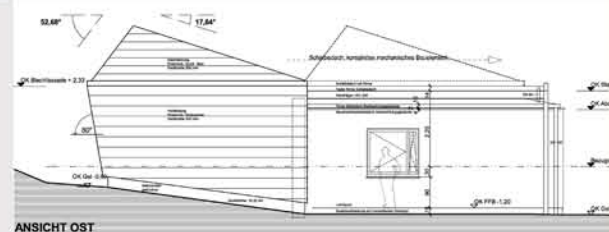
Neubau  
**OBSERVATORIUM**

TU Dresden  
auf dem Triebenberg



Neubau Institutsbau

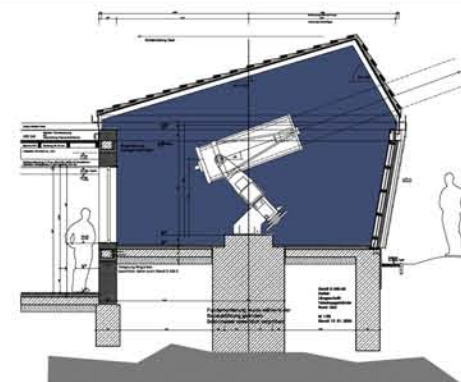
Ort 01474 Dresden - Wilschdorf  
Zum Triebenberg 50



Observatoriumsgebäude  
mit Schiebedach für  
astronomisches Teleskop  
der TU Dresden

Institut für Planetare Geodäsie  
(Lohrmann-Observatorium)

AG	SIB Dresden II
Ansprechpartner	Frau Noack Tel. 0351/47 35 618
Planung / Bauzeit	2004 - 2006
LPh	2 - 8
Größe	285 m <sup>3</sup>
Volumen	379 T € GBK



Referenzen Fischer + Meyer

NEUBAU INSTITUTSBAU